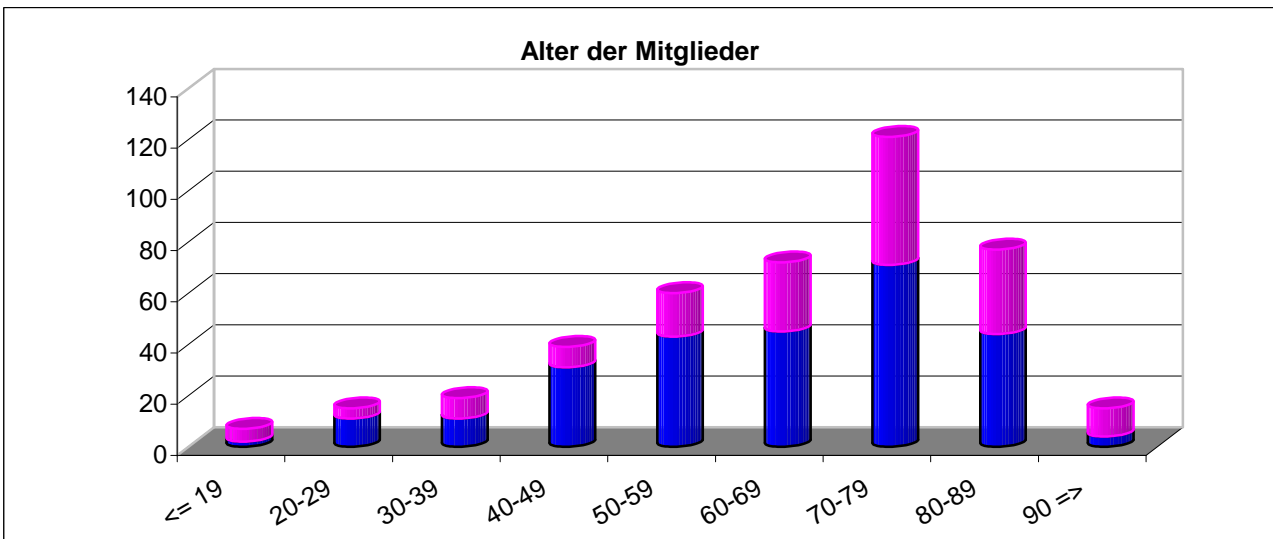
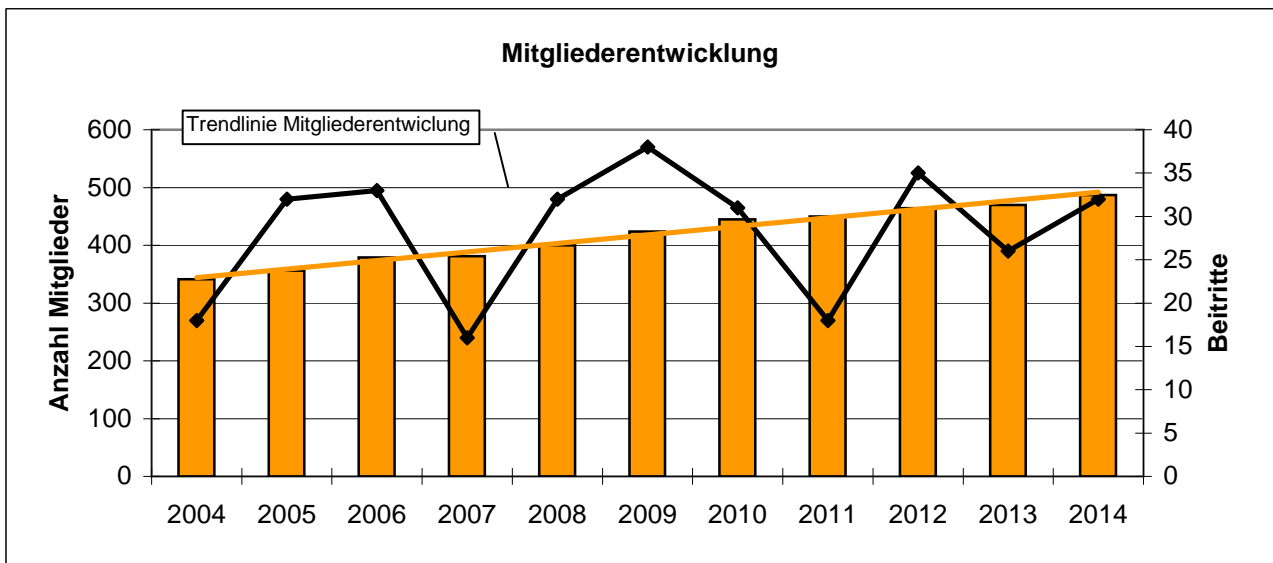


## Franz-Stock-Komitee für Deutschland Kassenbericht - Mitgliederentwicklung

Jahr	Mitglieder	Veränderung		Beiträge	Austritte	Sterbefälle
2004	341	-1	-0,3%	18	12	7
2005	356	+15	4,4%	32	9	8
2006	379	+23	6,5%	33	4	6
2007	381	+2	0,5%	16	4	10
2008	400	+19	5,0%	32	4	9
2009	424	+24	6,0%	38	4	10
2010	445	+21	5,0%	31	6	4
2011	450	+5	1,1%	18	4	9
2012	464	+14	3,1%	35	8	13
2013	470	+6	1,3%	26	9	11
2014	487	+17	3,6%	32	7	8



	w/m		Durchschnittsalter		Wohnort der Mitglieder		
	in % alle	Neum.	alle	Neumitglieder	alle	Neumitglieder	
weiblich	38,4	41,9	67,7	35,3	Arnsberg	40,0 %	54,8 %
männlich	61,6	58,1	63,7	47,5	ca. 70km Umkreis *	36,8 %	19,4 %
Gesamt	100,0	100,0	65,2	43,4	ansonsten	23,2 %	25,8 %

\* PLZ 33, 42, 44-45, 57-59

Anzahl Beitragsfrei (u.25 Jahre):	18	Neum.	4
-----------------------------------	----	-------	---