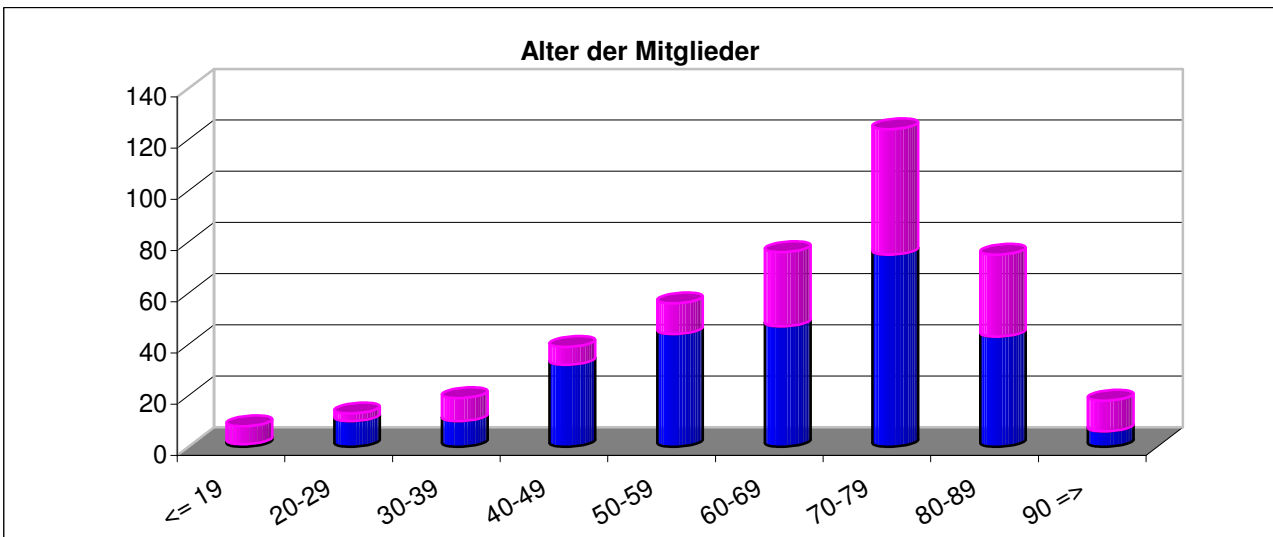
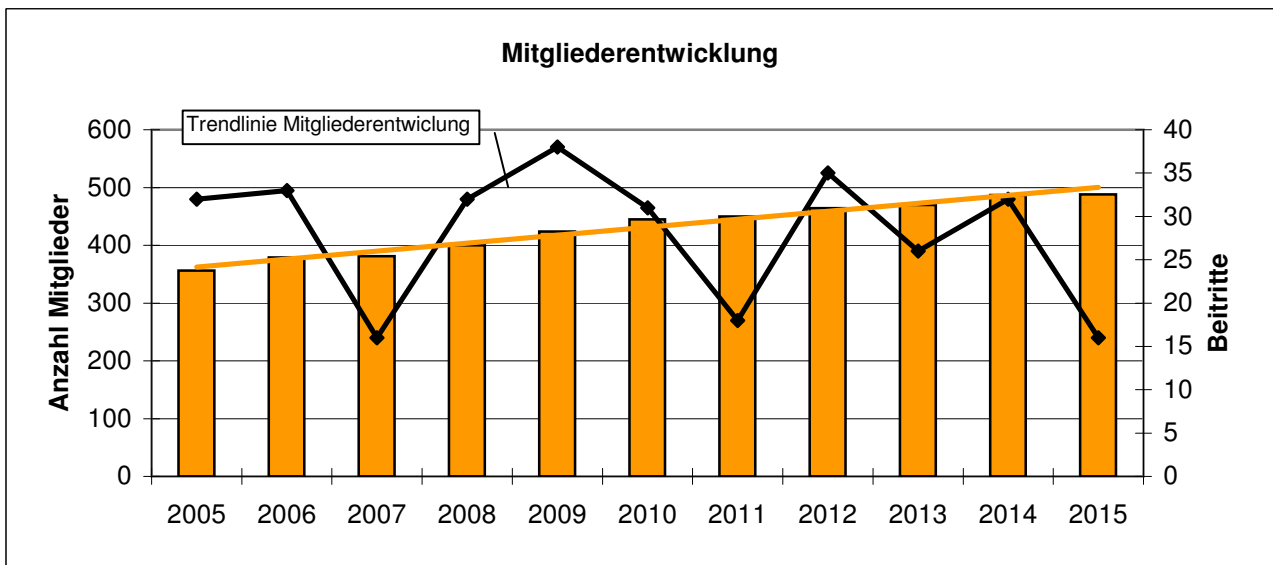


Franz-Stock-Komitee für Deutschland Kassenbericht - Mitgliederentwicklung

Jahr	Mitglieder	Veränderung	Beiträge	Austritte	Sterbefälle
2005	356	+15 4,4%	32	9	8
2006	379	+23 6,5%	33	4	6
2007	381	+2 0,5%	16	4	10
2008	400	+19 5,0%	32	4	9
2009	424	+24 6,0%	38	4	10
2010	445	+21 5,0%	31	6	4
2011	450	+5 1,1%	18	4	9
2012	464	+14 3,1%	35	8	13
2013	470	+6 1,3%	26	9	11
2014	487	+17 3,6%	32	7	8
2015	488	+1 0,2%	16	6	9



	w/m		Durchschnittsalter		Wohnort der Mitglieder		
	in % alle	Neum.	alle	Neumitglieder	alle	Neumitglieder	
weiblich	37,4	33,3	67,4	49,4	Arnsberg	38,5 %	6,7 %
männlich	62,6	66,7	64,3	53,5	ca. 70km Umkreis *	37,9 %	46,7 %
Gesamt	100,0	100,0	65,4	52,1	ansonsten	23,6 %	46,7 %

* PLZ 33, 42, 44-45, 57-59

Anzahl Beitragsfrei (u.25 Jahre):	20	Neum.	3
-----------------------------------	----	-------	---